

enovis™

ARTROMOT®

Bewiesen, Bewährt
und Bestätigt

CPM-THERAPIE



Bewiesen:

Durch den Einsatz der CPM-Therapie im Homecare Mietservice:

- sichern Sie Ihr OP-Ergebnis!
- verordnen Sie ein weltweit anerkanntes, modernes und bewährtes Nachsorgekonzept
- entlasten Sie Ihr Heilmittelbudget
- bieten Sie Ihren Patienten einen wichtigen Service und steigern deren Zufriedenheit

Der Einsatz von ARTROMOT® CPM-Bewegungsschienen:

- beschleunigt die Heilung von Knorpel, Sehnen und Bändern
- erhält die Gelenkbeweglichkeit
- lindert Schmerzen und Schwellungen
- verkürzt die Rehabilitationszeit

Die Wirksamkeit der CPM-Therapie ist durch eine Vielzahl klinischer Studien, Patientenumfragen, Nachbehandlungsempfehlungen von Ärzte-Verbänden und Krankenhäusern sowie AWMF-Leitlinien wissenschaftlich belegt.

Bewährt:

Ein Therapiekonzept, das bewegt und überzeugt

Eine Umfrage unter mehr als 500 Patienten bestätigt den anerkannten Nutzen der CPM-Therapie im Miet-einsatz, die hohe Zufriedenheit der Patienten mit unserem Service und die hohe Compliance:

94 %

bescheinigen eine schnellere Genesung durch den Einsatz von ARTROMOT® Bewegungsschienen!



95 %

sind mit der therapiebegleitenden Betreuung durch Enovis zufrieden bis sehr zufrieden!

95 %

würden wieder eine ARTROMOT® Bewegungsschiene zur postoperativen Behandlung einsetzen und ggf. sogar selbst bezahlen!

Bestätigt:

CPM-Bewegungsschienen sind weiterhin für gesetzlich versicherte Patienten erstattungsfähig!

Der Gemeinsame Bundesausschuss (G-BA) hat nach erfolgter Prüfung und positiver Feststellung in seiner Sitzung am 20. Juni 2019 einstimmig folgenden Beschluss gefasst:

- Die **Leitlinienempfehlungen sehen einhellig den Einsatz von CPM-Bewegungsschienen** im Rahmen einer konservativen Behandlung oder nach operativen Eingriffen vor. Der Einsatz hat unmittelbar postoperativ zu erfolgen
- CPM-Bewegungsschienen werden in der Regel am Knie und an der Schulter ergänzend und damit **zusätzlich zur Physiotherapie eingesetzt**
- **Nutzen, medizinische Notwendigkeit, Sicherheit und Wirtschaftlichkeit** der Methode ist gegeben
- Der häusliche Einsatz von CPM Bewegungsschienen zur konservativen Behandlung oder nach operativen Eingriffen am Knie- und am Schultergelenk **geht weiterhin zu Lasten der Krankenkassen!**

Homecare Mietservice auf höchstem Niveau

- **Made in Germany:**
Als Hersteller der weltweit für ihre hohe Qualität bekannten ARTROMOT® CPM-Produktlinie, bieten wir: **Über 30 Jahre Mietservice-Erfahrung.**
- **Hohe Genehmigungsquoten:**
Enovis hat Verträge und Vereinbarungen mit allen großen GKV- und GUV-Kassen. **Die Kosten werden in der Regel problemlos übernommen!** In den wenigen Ausnahmefällen einer Ablehnung unterstützen wir Ihren Patienten im Dialog mit seiner Krankenkasse.
- **Bundesweite Abdeckung:**
Über 120 speziell als Medizinprodukteberater geschulte Patientenbetreuer in ganz Deutschland **liefern die Schienen persönlich zu Ihren Patienten nach Hause**, stellen sie individuell ein und stehen für Rückfragen vor Ort zur Verfügung.

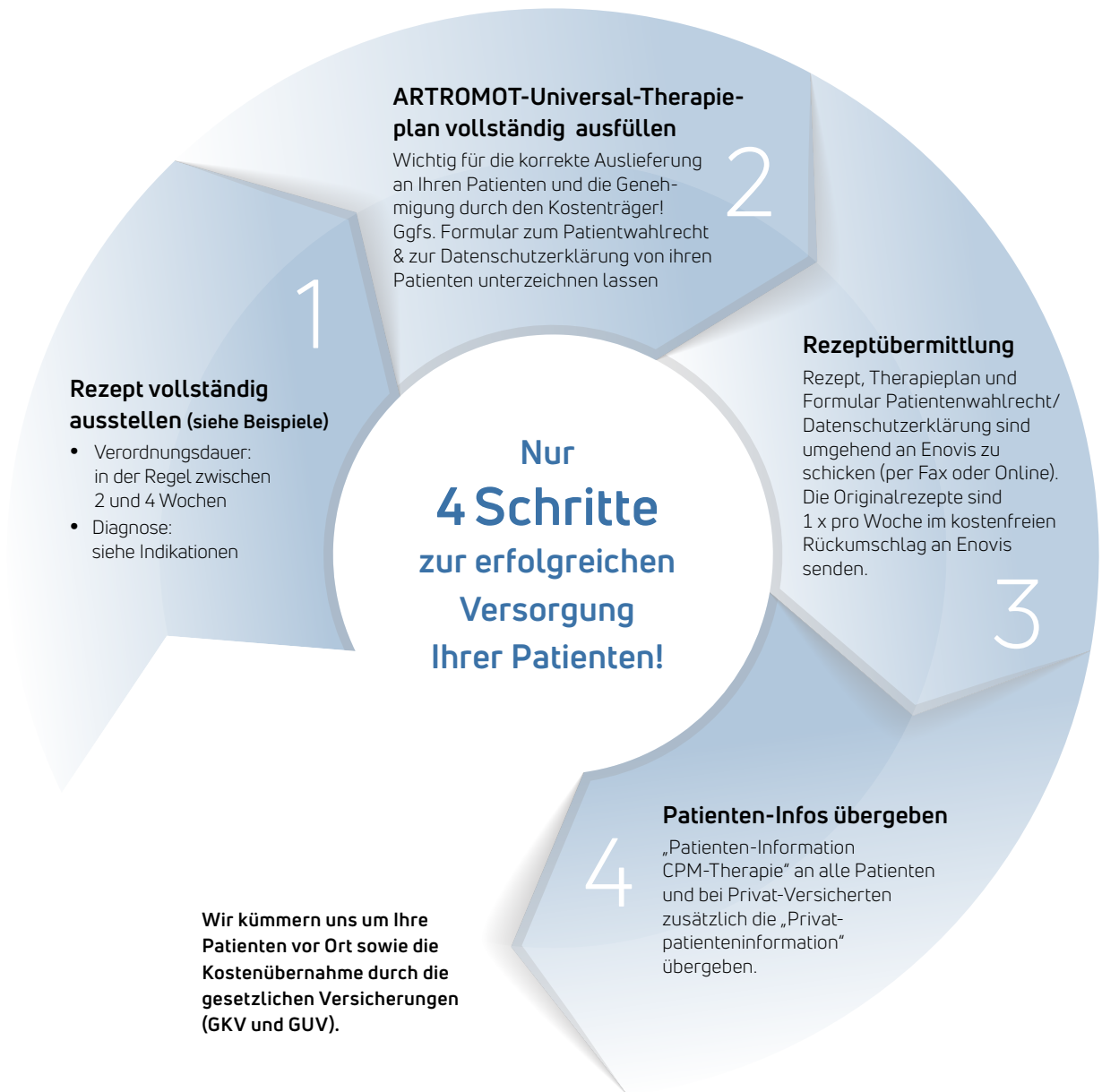


So einfach verordnen Sie die CPM-Therapie

Einmalig:

Nachdem Sie die **Rezept- und Indikationstexte** in Ihrer EDV angelegt haben, lassen sich die Therapiepläne individuell nach Indikationen standardisieren und **bequem über Ihren Rezeptdrucker** ausdrucken.

Pro Verordnung:



Sie haben Fragen?

Ihre Service-Hotline: Tel. 0800 1 676 333 · Fax 0800 3 676 333 · Homecareservice@enovis.com

Kassenmanagement: Kassenmanagement@enovis.com

Rezeptierung CPM-Bewegungsschiene zur Miete

4 Schritte zur erfolgreichen Versorgung Ihrer Patienten

Schritt 1: Rezept vollständig ausstellen

VERORDNUNGSDAUER

In der Regel 2-4 Wochen Erstverordnung.

SEHR WICHTIG

Für eine schnelle Versorgung Ihrer Patienten.

Eine einwandfreie Rezeptqualität, vermeidet Rückfragen, beschleunigt die Erfassung, die Genehmigung durch die Krankenkassen und die Lieferplanung.

VOLLSTÄNDIG AUSGEFÜLLTES REZEPT

Vermeidet Rückfragen, beschleunigt die Versorgung Ihrer Patienten.

1. Bewegungsschiene
2. HMV-Nr.
3. Verordnungsdauer
4. Indikation/Diagnose
5. OP-Datum
6. Entlassungsdatum
7. Telefonnummer (und E-Mail) des Patienten

Beispiel:

Schritt 2: ARTROMOT®-Therapieplan ausfüllen

WICHTIG

für die **unverzögerte Auslieferung** an Ihre Patienten sowie die **korrekte** die **individuelle Einstellung** und **Einweisung der Bewegungsschiene durch den Patientenbetreuer** und die Genehmigung durch den Kostenträger.

HINWEIS

- Die Angabe der Bewegungsausmaße (ROM) sind immer nach der **Neutral-Null-Methode** sowie als Maximalwerte zum jeweiligen Therapiezeitpunkt anzugeben.
- Die Einstellung durch den Patientenbetreuer erfolgt immer nur im schmerzfreien Bereich, und bis maximal zu den als ROM vorgegebenen Werten.
- Die studienbelegte Therapiedauer liegt bei mindestens 3 bis 4 Stunden pro Tag, aufgeteilt auf mehrere Anwendungen pro Tag.

ERKLÄRUNGEN AUSFÜLLEN

Ggfs. die **Erklärung zum Patientenwahlrecht** und zur **Datenschutzverordnung** vom Patienten ausfüllen lassen.

Schritt 3: Rezeptübermittlung

Die schnellstmögliche **Übermittlung des Rezeptes** unterstützt und entlastet ihren Patienten. Es gibt uns die Gelegenheit eine termingerechte Auslieferung für ihren Patienten zu planen.



PER FAX:
0180 11 676 33



ONLINE: Digital gesichertes Übermittlungsverfahren per FTAPI über die Homepage von www.enovis-medtech.de:
enovis.ftapi.com/secuform/portal/rezeptmeldung

Das Originalrezept wird dann im kostenfreien Rückumschlag an uns gesendet.
Achten sie auf Vollständigkeit und gute Qualität, um Rückfragen zu vermeiden.

Schritt 4: Übergabe Patienteninformation

Die Broschüre „**Patienteninformation Ihre Rehabilitation in Bewegung**“ wird an **alle Patienten** übergeben. Darin enthalten sind folgenden Themen detailliert beschrieben:

- So kommt Ihre ARTROMOT® Bewegungsschiene zu Ihnen nach Hause
- Digitale Rezeptübermittlung
- Digitale Rezeptauskunft
- Allgemeine Information über die Kassenbewilligung und Unterstützung
- Ergänzende Therapiebegleitung bei Knieverletzung

Privat versicherte Patienten erhalten zusätzlich das Beiblatt „**Information für Privatversicherte Patienten**“.



Rezeptstatus online abfragen (für GKV-versicherte Patienten)



1. Ihre Patientinnen und Patienten können den Bearbeitungsstatus Ihres Rezeptes bei uns direkt online selbst abfragen: 1 QR-Code aus ARTROMOT Patienteninformation scannen, oder direkt auf die Enovis Webseite gehen: www.enovis-medtech.de/service/rezeptauskunft-bewegungsschienen
2. 10-stellige Versichertennummer eingeben
3. Auf „Suchen“ klicken
4. Rezeptstatus einsehen

Sobald die Kostenübernahme der gesetzlichen Krankenkasse bestätigt ist, meldet sich ein **Mitarbeiter des Enovis Homecare Mietservice** bei Ihrem Patienten und **vereinbart einen Liefertermin für die Bewegungsschiene.**

Privat versicherte Patienten kontaktieren wir **direkt nach Eingang des Rezeptes.**



G-BA geprüft für Knie und Schultergelenk

Die CPM-Therapie unmittelbar postoperativ zur Prävention der Immobilität von Gelenken & Gliedmaßen

KNIE- UND HÜFTGELENK

HMV-Nr.: 32.04.01.0



posi- onier									Vertragsarztstempel
aus- idem	Rp. (Bitte Leerräume durchstreichen)								
aus- idem	1 ARTROMOT CPM Knie-Bewegungsschiene für Wochen								
aus- idem	HMV-Nr.: 32.04.01.0								
aus- idem	Diagnose:								
	OP-Datum:, Entl.-Datum:								
	Patient Tel./E-Mail: / @								
	Unterschrift des Arztes Muster 16 (10.2014)								

Indikationen:

- Kreuzbandplastiken
- Gelenkknorpel OP, ACT, Microfracture
- Knie- / Hüft-TEP
- Arthrotomien und Arthroskopien in Kombination mit Synovektomie, Arthrolyse
- Menishektomien/Patellektomien
- Umstellungsosteotomien
- Übungsstabile Osteosynthesen
- Nach Gelenkmobilisation in Narkose
- Operativ versorgte Frakturen und Pseudarthrosen
- Gelenknahe Weichteileingriffe
- Arthrosen mit Bewegungseinschränkung

SCHULTERGELENK

HMV-Nr.: 32.09.01.0



posi- onier									Vertragsarztstempel
aus- idem	Rp. (Bitte Leerräume durchstreichen)								
aus- idem	1 ARTROMOT CPM Schulter-Bewegungsschiene für Wochen								
aus- idem	HMV-Nr.: 32.09.01.0								
aus- idem	Diagnose:								
	OP-Datum:, Entl.-Datum:								
	Patient Tel./E-Mail: / @								
	Unterschrift des Arztes Muster 16 (10.2014)								

Indikationen:

- Rekonstruktion der Rotatorenmanschette
- Endoprothesenimplantationen
- Operativ behandelte Impingementsyndrome
- Acromioplastiken
- Arthrotomien und Arthroskopien in Kombination mit Synovektomie, Arthrolyse
- Operativ versorgte Frakturen und Pseudarthrosen
- Übungsstabile Osteosynthesen
- Nach Gelenkmobilisation in Narkose
- Arthrosen mit Bewegungseinschränkung
- Frozen Shoulder
- Schultersteife
- Kalkschulter
- Impingement

SPRUNGGELENK

HMV-Nr.: 32.02.01.0



posi- onier									Vertragsarztstempel
aus- idem	Rp. (Bitte Leerräume durchstreichen)								
aus- idem	1 ARTROMOT CPM Sprunggelenk-Bewegungsschiene für Wochen								
aus- idem	HMV-Nr.: 32.02.01.0								
aus- idem	Diagnose:								
	OP-Datum:, Entl.-Datum:								
	Patient Tel./E-Mail: / @								
	Unterschrift des Arztes Muster 16 (10.2014)								

Indikationen

- Rekonstruktive Eingriffe an Sehnen und Bändern
- Operativ versorgte Knorpeldefekte
- Achillessehnenrekonstruktionen
- Arthrotomien, Arthroskopien in Kombination mit Synovektomie, Arthrolyse
- Operativ versorgte Frakturen und Pseudarthrosen
- Übungsstabile Osteosynthesen

ELLENBOGEN

HMV-Nr.: 32.08.01.0



posi- onier									Vertragsarztstempel
aus- idem	Rp. (Bitte Leerräume durchstreichen)								
aus- idem	1 ARTROMOT CPM Ellenbogen-Bewegungsschiene für Wochen								
aus- idem	HMV-Nr.: 32.08.01.0								
aus- idem	Diagnose:								
	OP-Datum:, Entl.-Datum:								
	Patient Tel./E-Mail: / @								
	Unterschrift des Arztes Muster 16 (10.2014)								

Indikationen

- Operativ versorgte Bizepssehnenrekonstruktionen
- Endoprothesenimplantation
- Arthrotomien, Arthroskopien in Kombination mit Synovektomie, Arthrolyse
- Operativ versorgte Frakturen und Pseudarthrosen
- Übungsstabile Osteosynthesen
- Nach Gelenkmobilisation in Narkose

ARTROMOT®

Klinische Studien	Meta-Analyse*	Multicenter-Studie*
reduziert die Krankenhausverweildauer und die Gesamtbehandlungsdauer	*	
verringert die Rate der Narkosemobilisation deutlich	*	
verbessert die Heilung von Gelenkknorpel	*	
senkt das Thromboserisiko	*	
fördert die Ergussresorption	*	
verringert die Schmerzen	*	**
verbessert die Funktion des Gelenks	*	**
reduziert die Arbeitsunfähigkeitszeit		**

* P. Kirschner (2004): „CPM-Continuous Passive Motion: Behandlung verletzter und operierter Kniegelenke mit Mitteln der passiven Bewegung. Metaanalyse der gegenwärtigen Literatur“ In: Der Unfallchirurg, Band 107, 4/04, 328-340

** J. W.-P. Michael, D. P. König, A. B. Imhoff, V. Martinek, S. Braun, M. Hübscher, C. Koch, B. Dreithaler, J. Bernholt, S. Preis, M. Loew, M. Rickert, M. Speck, L. Bös, A. Bidner, P. Eysel (2005): „Effektivität der postoperativen Behandlung mit CPM-Bewegungsschienen in Kombination mit krankengymnastischer Therapie im Vergleich zu ausschließlich krankengymnastischer Therapie bei Patienten mit vollständiger Ruptur der Rotatorenmanschetten“ In: Zeitschrift für Orthopädie und ihre Grenzgebiete, Band 143, 7-8/05, 377-488

WIR SIND FÜR SIE DA!

Service-Hotline Medizintechnik

Montag bis Freitag: 8.30 bis 16.30 Uhr Telefon: 01805 167 333* Telefax: 01805 367 333 E-Mail: medizintechnik@enovis.com

* Gebühren für 0180er Nummern: Bei Anrufen auf eine 0180er Nummer können dem Anrufer tarifabhängig, anteilig Gebühren anfallen. Bitte informieren sie sich vorab bei ihrem jeweiligen Tarifanbieter.

WEITERE INFORMATIONEN



Vielfältige Behandlungsoptionen

Mehr Produkte finden Sie auf unserer Homepage: www.enovis-medtech.de



Produktkatalog Physikalische Therapie

Unsere aktuellen Produkte für die physikalische Therapie: www.enovis-medtech.de/downloads/kataloge

enovis™

Creating Better Together™

enovis-medtech.de

ORMED GmbH, Bötzingen Straße 90, 79111 Freiburg, DEUTSCHLAND

Wichtiger Hinweis!

Bitte beachten Sie, dass weder DJO, LLC, noch eine seiner Tochtergesellschaften medizinische Ratschläge geben können. Die Inhalte dieser Broschüre stellen keine medizinische, rechtliche oder andere Art professioneller Beratung dar. Informationen im Hinblick auf unterschiedliche Gesundheitszustände, Erkrankungen und körperliche Verfassungen und deren Behandlung sind nicht als Ersatz für eine Beratung durch einen Arzt oder anderes medizinisches Fachpersonal gedacht. Die Ergebnisse können individuell unterschiedlich sein. Diese Broschüre enthält allgemeine Informationen zur Orientierung. Für die Richtigkeit aller Angaben kann jedoch keine Gewähr übernommen werden und es können keine Rechtsansprüche gegen die Verfasser der Broschüre oder gegen denjenigen, der die Broschüre übergeben hat, abgeleitet werden.