

enovis™

DONJOY®

Unterstützung für ein
bewegtes Leben

DIE FORCE-BANDAGENLINIE **NEU**



DONJOY®

Unterstützung für ein bewegtes Leben

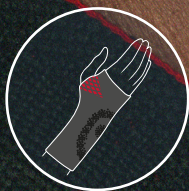
Mit einem optimierten Tragekomfort und einer verbesserten Passform erscheint die neue DONJOY® Force-Bandagenlinie in einem sportlich-elegantem Design. Sie trägt dazu bei, Patienten einen aktiven Lebensstil zu ermöglichen, ihn zu erhalten und zu fördern.

Die Bandagenlinie bietet sowohl im Alltag als auch im Sport Schutz und Stabilität für verschiedene Gelenke. Ihr atmungsaktives und elastisches Gestrick passt sich anatomisch an und sorgt für ein angenehmes Tragegefühl.



PLUSPUNKTE

OPTIMIERTER TRAGEKOMFORT



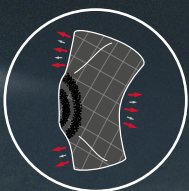
KOMFORTZONE

Speziell entwickelte Komfortzonen sorgen dafür, dass sich die Bandagen ideal an die individuelle Körperkonstitution bzw. sensible Bereiche anpassen können und auch in Bewegung angenehm sitzen.



KOMPRESSIONSREDUZIERTERÄNDER

vermeiden Einschnürungen effektiv.



WEICHES, ATMUNGSAKTIVES UND ELASTISCHES MATERIAL

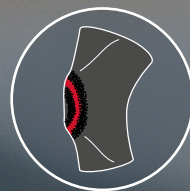
verleiht ein angenehmes Tragegefühl.



ANATOMISCHES 3D-STRICKDESIGN

sorgt für eine optimale Passform.

VERBESSERTE PASSFORM



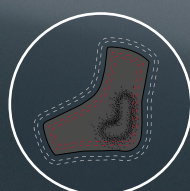
VORGEFORMTE SILIKONPELOTEN

lindern Schmerzen, reduzieren Schwellungen und verbessern die Propriozeption durch ihr atmungsaktives, hypoallergenes und stoßabsorbierendes Material mit feinen Noppen, die einen angenehmen Massageeffekt erzeugen.



SILIKONHAFTRAND

sorgt für einen sicheren Sitz und optimale Passform bei jeder Bewegung.



VERSCHIEDENE GRÖSSEN



GenuForce®

HMV-Nr.: 05.04.01.0112

Kniebandage zur Weichteilkompression mit Pelotte

Die Genuforce zeichnet sich durch eine Kniepelotte zur Führung der Patella sowie seitliche Stabilisatoren zur Stützung aus.

INDIKATIONEN:

- Unterstützung und Kompression bei akuter und chronischer Knieverletzung
- Leichte Arthrose im Knie
- Propriozeptive Stimulation durch Kompression
- Patellofemorale Schmerzen
- Leichte Knieinstabilität
- Prävention von Verletzungen



KNIESCHEIBENPELOTTE

- für zusätzliche Stabilität sowie Entlastung der Patella



FLEXIBLE SEITLICHE STABILISATOREN

- stützen das Knie medial und lateral





GenuForce® Xpert

HMV-Nr.: 23.04.03.0068

Knieorthese zur
Weichteilkompression,
Stabilisierung und Führung

Mit polyzentrischen Gelenkschienen,
einer Kniescheibenpelotte und
anpassbaren Gurten sorgt die Genuforce
Xpert für verbesserte Stabilität bei
Alltagsbewegungen und im Sport.

INDIKATIONEN:

- Unterstützung und Kompression bei akuter und chronischer Knieverletzung
- Leichte Arthrose im Knie
- Propriozeptive Stimulation durch Kompression
- Leichte bis mittelschwere Zerrungen von Bändern
- Leichte bis mittelschwere Knieinstabilität
- Leichte Verletzungen des Meniskus
- Prävention von Verletzungen



ANPASSBARE GURTE

- für zusätzliche Stabilität und Unterstützung



KNIESCHEIBENPELOTTE

- zur Entlastung der Patella



SEITLICHE STARRE SCHIENEN MIT POLYZENTRISCHEN GELENKEN

- für verstärkte mediale und laterale Stabilität





MalleoForce®

HMV-Nr.: 05.02.01.0071

Sprunggelenkbandage zur Weichteilkompression mit Pelotten

Die MalleoForce sorgt durch ihr multidimensionales, elastisches Material mit zwei fest integrierten Pelotten an den Malleolen für die Stabilisierung des Sprunggelenks.

INDIKATIONEN:

- Unterstützung und Kompression bei akuter und chronischer Knöchelverletzung
- Leichte Arthrose im Sprunggelenk
- Propriozeptive Stimulation durch Kompression
- Prävention von Verletzungen



ZWEI INTEGRIERTE SILIKONPELOTTEN

- schützen und entlasten die Malleolen





MalleoForce® Plus

HMV-Nr.: 05.02.01.2014

Sprunggelenkbandage zur Weichteilkompression mit 8er-Gurt

Die MalleoForce Plus verfügt über zwei Pelotten an den Malleolen sowie einen einstellbaren 8er-Gurt, der Pro- oder Supinationsbewegungen reduziert.

INDIKATIONEN:

- Zur Stützung und Weichteilkompression bei akuten und chronischen Knöchelverletzungen
- Leichte Arthrose im Sprunggelenk
- Leichte (Grad I) Knöchelverstauchungen und -dehnungen
- Leichte Knöchelinstabilität
- Prävention von Verletzungen



ZWEI INTEGRIERTE SILIKONPELOTTEN

- schützen und entlasten die Malleolen



EINSTELLBARER GURT

- zur Reduktion von Pro- oder Supinationsbewegungen





ManuForce®

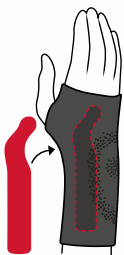
HMV-Nr.: 05.07.02.0144

Handgelenkbandage zur Kompression und Stabilisierung des Handgelenks

Mit einer anpassbaren Schiene sowie einem einstellbaren Kompressionsgurt, die beide bei Bedarf entfernt werden können, bietet die Manuforce dem Handgelenk die nötige Stabilität.

INDIKATIONEN:

- Unterstützung und Kompression bei leichten Handgelenkverletzungen
- Leichte Arthrose im Handgelenk
- Propriozeptive Stimulation durch Kompression
- Prävention von Verletzungen
- Leichte Handgelenkverstauchungen
- Leichte Sehnenscheidenentzündung
- Handgelenkinstabilität
- Karpaltunnelsyndrom



ANPASSBARE STABILISIERUNGSSCHIENE

- bietet zusätzliche Stabilität und kann nach der Akutphase der Verletzung abgenommen werden



EINSTELLBARER KOMPRESSIUNGSGURT

- zur Stabilisierung



STYLOIDPOLSTER

- aus Silikon hergestellt und sorgt für Druckentlastung





EpiForce®

HMV-Nr.: 05.08.01.1055

Ellenbogenbandage mit Epicondylitis-Pelotten

Die Epiforce trägt mit zwei Silikon-Druckpelotten zur Entlastung des Sehnenansatzes beim Tennis- oder Golferarm bei und steigert die Stabilität durch einen individuell einstellbaren und abnehmbaren Kompressionsgurt.

INDIKATIONEN:

- Unterstützung und Kompression bei Ellenbogenverletzungen
- Leichte Arthrose im Ellenbogen
- Propriozeptive Stimulation durch Kompression
- Prävention von Verletzungen
- Ellenbogenverstauchungen und -zerrungen
- Mediale oder laterale Epicondylitis (z. B. Golferarm oder Tennisarm)
- Sehnenentzündungen



ZWEI DRUCKPOLSTER

- aus Silikon zur Entlastung des Sehnenansatzes bei Tennis- oder Golferarm



EINSTELLBARER KOMPRESSIONSGURT

- sorgt für zusätzliche Stabilisierung



EpiForce® Strong

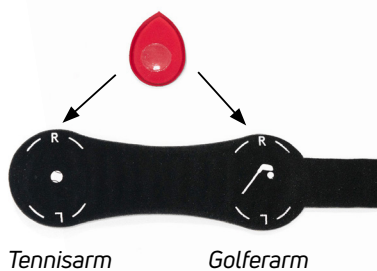
HMV-Nr.: 23.08.04.0043

Epicondylitis-Spange zur Entlastung

Dank abnehmbarer Pelotte und praktischem Schnappband kann die EpiForce Strong schnell und einhändig angelegt werden, um zu einer gezielten Schmerzlinderung bei medialer oder lateraler Epicondylitis beizutragen.

INDIKATIONEN:

- Epicondylus-/Band- und sehnensbezogene Traumata/Verletzungen
- Mediale oder laterale Epicondylitis (z.B. Tennisarm, Golferarm)
- Ellenbogenschmerzen aufgrund von Überbeanspruchung, chronischer Entzündung



- Stufenlos einstellbarer Gurt für optimalen Druck
- Versetzbare Druckpelotte zur Entlastung und Schmerzreduktion
- Schnappband für eine einhändige, schnelle Anlage
- Schnellverschluss für einfaches Abnehmen und Wiederanlegen
- Größen- und Seitenuniversell

Conforstrap®

HMV-Nr.: 23.14.03.2084

Rückenorthese zur Stabilisierung der Lendenwirbelsäule mit Propriozeptionspelotte

Für eine optimale Passform ist die Strickbandage für
die Lendenwirbelsäule in einer Damen- sowie einer
Herrenversion erhältlich.

INDIKATIONEN:

- Unterstützung der Lendenwirbelsäule
- Akute und chronische Schmerzen
- Beschwerden im unteren Rücken
- Spondylarthrose
- Osteochondrose

VIER FLEXIBLE RÜCKENSTABILISATOREN

- zur Stabilisierung des
lumbalen Bereichs

ZWEI HÖHEN

- als Damen- und Herrenversion
erhältlich

ZWEI HANDSCHLAUFEN

- für einfaches Anlegen der Orthese

WÄRME-/KÄLTEPACK

- optional einsetzbar

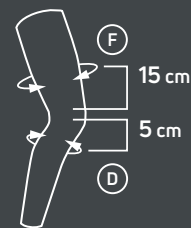


BESTELLINFORMATION

GENUFORCE®

HMV-NR.: 05.04.01.0112

BESCHREIBUNG	ARTIKEL-NR.	UMFANG F	UMFANG D	GRÖßE
	82-1750-1	37 - 40 cm	25 - 28 cm	1 = XS
	82-1750-2	40 - 43 cm	28 - 31 cm	2 = S
	82-1750-3	43 - 46 cm	31 - 34 cm	3 = M
GenuForce®	82-1750-4	46 - 49 cm	34 - 37 cm	4 = L
	82-1750-5	49 - 52 cm	37 - 40 cm	5 = XL
	82-1750-6	52 - 55 cm	40 - 43 cm	6 = XXL
	82-1750-7	55 - 58 cm	43 - 46 cm	7 = XXXL
	82-1751-5	52 - 55 cm	37 - 40 cm	5+
GenuForce® Plus	82-1751-6	55 - 58 cm	40 - 43 cm	6+
	82-1751-7	58 - 62 cm	43 - 46 cm	7+
	82-1751-8	62 - 65 cm	46 - 49 cm	8+



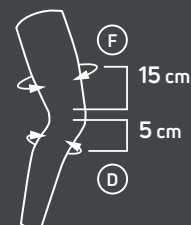
ⓕ Messpunkt 15 cm über der Mitte der Patella

ⓓ Messpunkt 5 cm unterhalb der Mitte der Patella

GENUFORCE® XPERT

HMV-NR.: 23.04.03.0068

ARTIKEL-NR.	UMFANG F	UMFANG D	GRÖßE
82-1753-1	37 - 40 cm	25 - 28 cm	1 = XS
82-1753-2	40 - 43 cm	28 - 31 cm	2 = S
82-1753-3	43 - 46 cm	31 - 34 cm	3 = M
82-1753-4	46 - 49 cm	34 - 37 cm	4 = L
82-1753-5	49 - 52 cm	37 - 40 cm	5 = XL
82-1753-6	52 - 55 cm	40 - 43 cm	6 = XXL
82-1753-7	55 - 58 cm	43 - 46 cm	7 = XXXL



ⓕ Messpunkt 15 cm über der Mitte der Patella

ⓓ Messpunkt 5 cm unterhalb der Mitte der Patella

MALLEOFORCE®

HMV-NR.: 05.02.01.0071

ARTIKEL-NR.	UMFANG	GRÖßE
82-1754-1	17 - 19 cm	1 = XS
82-1754-2	19 - 21 cm	2 = S
82-1754-3	21 - 23 cm	3 = M
82-1754-4	23 - 25 cm	4 = L
82-1754-5	25 - 27 cm	5 = XL
82-1754-6	27 - 29 cm	6 = XXL



MALLEOFORCE® PLUS

HMV-NR.: 05.02.01.2014

ARTIKEL-NR.	UMFANG	GRÖßE
82-1755-1	17 - 19 cm	1 = XS
82-1755-2	19 - 21 cm	2 = S
82-1755-3	21 - 23 cm	3 = M
82-1755-4	23 - 25 cm	4 = L
82-1755-5	25 - 27 cm	5 = XL
82-1755-6	27 - 29 cm	6 = XXL



MANUFORCE®

HMV-NR.: 05.07.02.0144

ARTIKEL-NR.		UMFANG	GRÖßE
RECHTS	LINKS		
82-1757-1	82-1758-1	13 - 14,5 cm	1 = XS
82-1757-2	82-1758-2	14,5 - 16 cm	2 = S
82-1757-3	82-1758-3	16 - 17,5 cm	3 = M
82-1757-4	82-1758-4	17,5 - 19 cm	4 = L
82-1757-5	82-1758-5	19 - 20,5 cm	5 = XL
82-1757-6	82-1758-6	20,5 - 22 cm	6 = XXL

**EPIFORCE®**

HMV-NR.: 05.08.01.1055

ARTIKEL-NR.	UMFANG	GRÖßE
82-1759-1	19 - 22 cm	1 = XS
82-1759-2	22 - 25 cm	2 = S
82-1759-3	25 - 28 cm	3 = M
82-1759-4	28 - 31 cm	4 = L
82-1759-5	31 - 34 cm	5 = XL
82-1759-6	34 - 37 cm	6 = XXL

**EPIFORCE® STRONG**

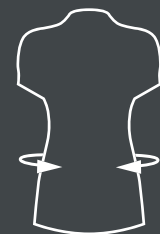
HMV-NR.: 23.08.04.0043

ARTIKEL-NR.	GRÖßE
82-1760	universell

**CONFORSTRAP®**

HMV-NR.: 23.14.03.2084

ARTIKEL-NR.		TAILLENUMFANG	GRÖßE
FRAUEN HÖHE: 21 CM DORSAL VENTRAL 15 CM	MÄNNER HÖHE: 26 CM DORSAL VENTRAL: 16 CM		
82-0238-1	82-0237-1	56 - 68 cm	XS
82-0238-2	82-0237-2	68 - 82 cm	S
82-0238-3	82-0237-3	82 - 98 cm	M
82-0238-4	82-0237-4	98 - 116 cm	L
82-0238-5	82-0237-5	116 - 136 cm	XL



DONJOY®

WIR SIND FÜR SIE DA!

Service-Hotline Orthopädietechnik

Montag bis Freitag: 8.30 bis 16.30 Uhr Telefon: 0180 1 676 333* Telefax: 0180 11 676 33 E-Mail: orthopaedietechnik@enovis.com

* Gebühren für 0180er Nummern: 3,9 Cent pro Minute bei Anrufen aus dem deutschen Festnetz, Mobilfunkpreise können abweichen.

WEITERE INFORMATIONEN



Vielfältige Behandlungsoptionen

Mehr Produkte finden Sie auf unserer Homepage unter:
www.enovis-medtech.de



Produktkatalog Orthopädische Hilfsmittel

Unsere aktuellen Orthopädischen Hilfsmittel:
www.enovis-medtech.de/downloads/kataloge

enovisTM

*Creating Better Together*TM

enovis-medtech.de

ORMED GmbH, Bötzingen Straße 90, 79111 Freiburg, DEUTSCHLAND

Wichtiger Hinweis!

Bitte beachten Sie, dass weder DJO, LLC, noch eine seiner Tochtergesellschaften medizinische Ratschläge geben können. Die Inhalte dieser Broschüre stellen keine medizinische, rechtliche oder andere Art professioneller Beratung dar. Informationen im Hinblick auf unterschiedliche Gesundheitszustände, Erkrankungen und körperliche Verfassungen und deren Behandlung sind nicht als Ersatz für eine Beratung durch einen Arzt oder anderes medizinisches Fachpersonal gedacht. Die Ergebnisse können individuell unterschiedlich sein. Diese Broschüre enthält allgemeine Informationen zur Orientierung. Für die Richtigkeit aller Angaben kann jedoch keine Gewähr übernommen werden und es können keine Rechtsansprüche gegen die Verfasser der Broschüre oder gegen denjenigen, der die Broschüre übergeben hat, abgeleitet werden.